

## alfa AdSuite Market

AdSuite

**MANAGEMENT-SYSTEM FÜR ALLE WERBEFORMEN.** Wegen der zunehmenden Vielfalt unterschiedlicher Werbeformen und Kommunikationskanäle bei Print- und Online-Publikationen sind vereinfachte digitale Workflows notwendig. Gleichzeitig müssen auch die Kunden über einfache browserbasierte Abläufe in den Abwicklungsprozess eingebunden werden. Dieser Ansatz macht eine übergreifende Arbeitsweise nötig und setzt die Integration der kaufmännischen und technischen Prozesse beim Anzeigen-Management voraus.

**ALLESKÖNNER IM ANZEIGENGESCHÄFT** Aufgrund dieser Überlegungen hat alfa Media die alfa adSuite Market als umfassende und übergreifende Softwarelösung konzipiert, die eine souveräne sowie kundennahe Bearbeitung und Verwaltung sämtlicher Auftragsstypen ermöglicht. Mit alfa AdSuite Market lassen sich die unterschiedlichsten Werbeformen für alle aktuellen Kommunikationskanäle produktiv, flexibel und einfach realisieren. alfa AdSuite Market unterstützt dabei die aktuellen Marktbedürfnisse, bindet Kunden in die Produktions- und Bestellprozesse ein und integriert die administrative sowie technische Abwicklung. Dabei orientiert sich alfa AdSuite Market an drei wesentlichen Forderungen der Medienhäuser und Verlage:

- Optimierung der Kundenbetreuung durch integriertes Customer Relationship Management.
- Einbeziehung des Endkunden über web-basierte Anwendungen.
- Kommerzielle und technische Prozessabwicklung für beliebige Auftragsstypen.

**OPERATIVES CRM-MANAGEMENT** Nur wer seine Kunden, dessen Bedürfnisse und Vorlieben kennt, wird bei der Anzeigenakquise und Kundenbetreuung wirklich erfolgreich sein. Neben den üblichen Werkzeugen der Auftragsabwicklung ist deshalb ein funktionierendes Customer Relationship Management gleichzeitig Basis- und Analyse-Tool bei der Kundenpflege.

Um das Kundenpotenzial optimal auszuschöpfen, wird das Modul Customer Relationship Management innerhalb alfa AdSuite Market schrittweise mit einem ausgefeilten Kontaktmanagement mit professionellen CRM-Funktionen ausgestattet. Diese reichen von übersichtlichen, vollständigen Darstellungen aller relevanten Kundeninformationen, der Kundenselektion auf Basis frei definierbarer Kunden- und Auftragskriterien über das Kampagnenmanagement bis zum automatisierten Erstellen von Serienbriefen oder Aktionen zur Nachverfolgung bereits angestoßener Geschäfte.

*Wer seine Kunden heute erfolgreich betreuen will, muss sehr viel über die Kunden wissen und deren Vorlieben und Bedürfnisse kennen. Traditionelles Zielgruppen-Marketing reicht dabei alleine nicht mehr aus. Dabei unterstützt alfa AdSuite Market Medienhäuser und ihre Mitarbeiter mit intelligenten Softwarelösungen für die aktuellen Kommunikationsmittel.*

Mobile



alfa AdSuite Market greift auf den gesamten Funktionsumfang der **alfa AdSuite** zurück und verbindet diese Funktionen mit weiteren Komponenten und Softwarebausteinen. Dadurch wird ein integrierter Workflow von der Auftragsannahme bis zum Reporting möglich.

**KUNDENORIENTIERUNG** So ist auch **alfa SalesPoint** in das Gesamtkonzept eingebunden, über den Kunden Anzeigen im Internet jederzeit und rund um die Uhr gestalten, platzieren und bezahlen können. Schließlich sind die Möglichkeiten, die dem Kunden durch das Internet geboten werden, längst auch bei der Medienproduktion zu einer Selbstverständlichkeit geworden.

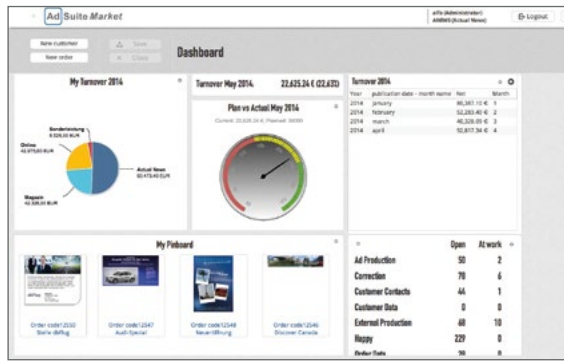
Der 24/7-Online-Service für Privat- und Geschäftskunden erfordert keinen zusätzlichen Personaleinsatz oder eine Änderung der Infrastruktur im Verlag. Der Mehrwert für Anzeigenkunden ist jedoch erheblich und die Einsparungen für Verlage immens, da Kosten im Umfeld der Auftragsbearbeitung erheblich reduziert werden.

**AUFTRAGSABWICKLUNG** Stark vereinfachte Arbeitsabläufe durch eine integrierte kaufmännische und technische Abwicklung bieten eine ganzheitliche und hoch produktive Arbeitsweise. Dabei werden Standardprozesse des Medienhauses mit Hilfe der integrierten Workflow-Engine reibungslos abgewickelt.

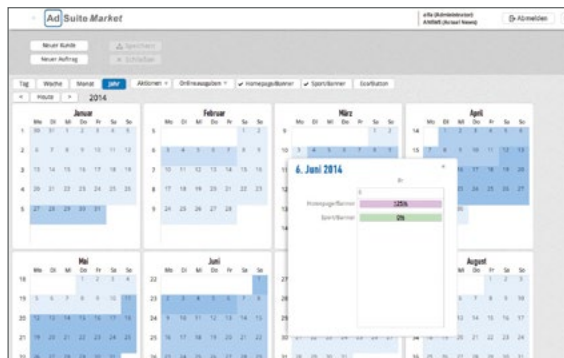
Eine enge Kopplung von Anzeigenbuchung und Produktionsplanung erlaubt zudem die optimale Ausnutzung vorhandener Anzeigenplätze.

**TECHNISCHE MERKMALE** Generell ist der Betrieb in der Cloud möglich, was niedrigere Hardware-Anforderungen an den AdSuite-Client stellt, da direkt im Browser (Chrome, Firefox, IE) gearbeitet werden kann. Dazu kommen weitere Vorteile, die den Einsatz vereinfachen:

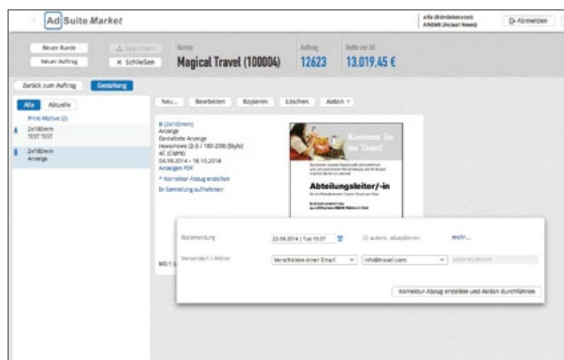
- Einfache Verteilung einer neuen Version, da keine Client-Installation mehr notwendig ist.
- Nahtloser Parallelbetrieb mit allen anderen AdSuite-Modulen wie SalesPoint, iAdSuite HD etc. durch Einsatz derselben zentralen Datenbank.
- Höhere Performance: Parameter wie Ausgaben, Rubriken und sonstige Massendaten verbleiben auf dem Server. Bei der Auftragsbearbeitung werden nur die tatsächlich benötigten Daten über das Netz transportiert.



Wichtige Kunden- und verkaufsbezogene Kennzahlen lassen sich übersichtlich im Dashboard visualisieren.



Im Verlagskalender kann man leicht freie Platzierungen und Ressourcen identifizieren.

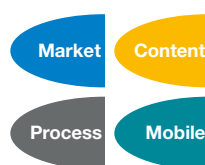


Sowohl Print- als auch Online-Motive lassen sich mit dem integrierten Editor Stylo bearbeiten.

**NEUE FUNKTIONEN** alfa AdSuite Market erreicht eine hohe Benutzerfreundlichkeit durch ein vollständiges Redesign der Benutzeroberfläche sowie zusätzlich eine Optimierung der Oberflächen für wesentliche Benutzergruppe wie Medienberater, Geschäftsstellen etc. Außerdem werden neue Funktionen eingeführt:

- Vollständige Integration von alfa Stylo auch für die Gestaltung von Online-Anzeigen mit aktiven Komponenten.
- Bereitstellen eines Verlagskalenders mit allen wichtigen Terminen (Kontakte, Aufträge, Kollektive, verfügbare Assets, lokale Feiertage etc.) im Überblick.

alfa Media hat alle Workflows, die für Medienunternehmen relevant sind, perfekt aufeinander abgestimmt. Vom Marktmanagement über die Auftragsabwicklung verschiedener Anzeigen- und Werbeformen werden durchdachte Werkzeuge für die Planung und Organisation von Publikationen geboten. Ob Print, Portal oder Mobile: Sie steuern Ihre Inhalte auf allen Publishing-Kanälen – professionell, einfach und effizient.



Mehr über die Lösungen erfahren Sie auf [www.alfamedia.com](http://www.alfamedia.com)

alfa Media Partner GmbH  
Carl-Zeiss-Straße 27 • DE-63322 Rödermark  
Tel.: +49 (0) 60 74 - 31 04-0 • E-Mail: [info@alfamedia.com](mailto:info@alfamedia.com)

[www.alfamedia.com](http://www.alfamedia.com)